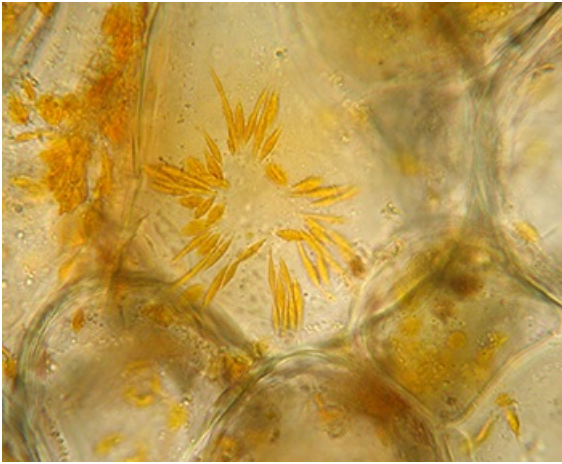


Задание 1. Вариант 1

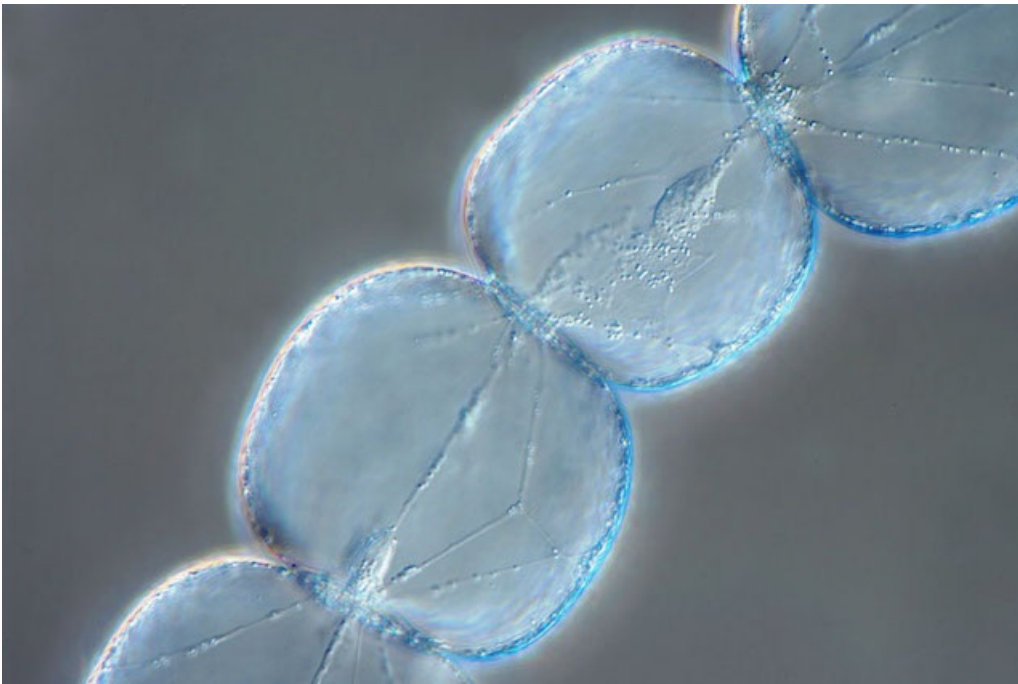
В этой клетке мы можем наблюдать:



1. лейкопласты
2. хромопласты
3. хлоропласты
4. пропластиды
5. амилопласты

Задание 1. Вариант 2

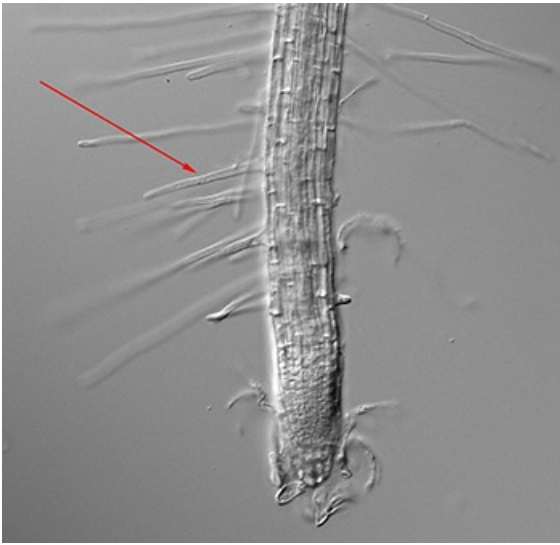
В этой клетке мы можем наблюдать:



1. лейкопласты
2. хромопласты
3. хлоропласты
4. пропластиды
5. амилопласты

Задание 2. Вариант 1

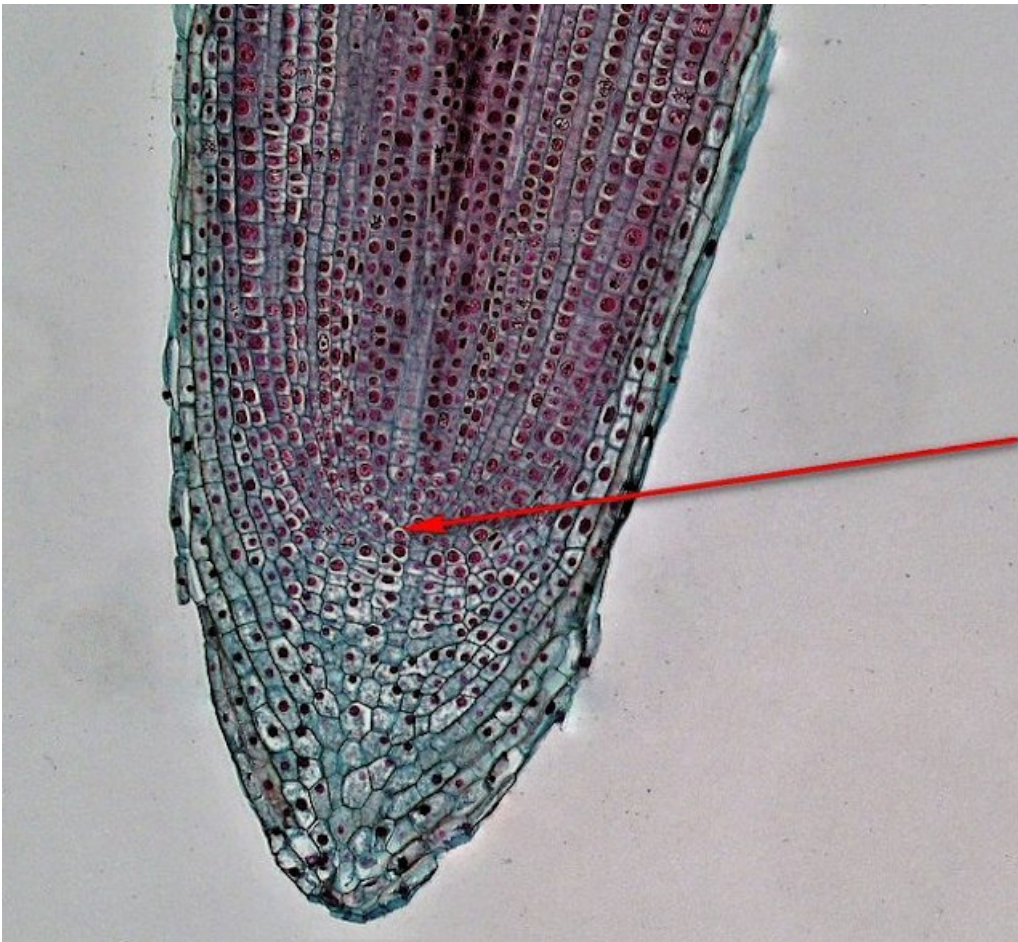
Как называется тип клеток, помеченный стрелкой?



1. апопласты
2. трихобласты
3. остеокласты
4. геофрасты

Задание 2. Вариант 2

Как называется тип клеток, помеченный стрелкой?



1. инициали
2. нормали
3. синклинали
4. центральные

Задание 3. Вариант 1

Что за организм изображен на фотографии?



1. гигантская мокрица
2. панголин
3. броненосец
4. землекоп

Задание 3. Вариант 2

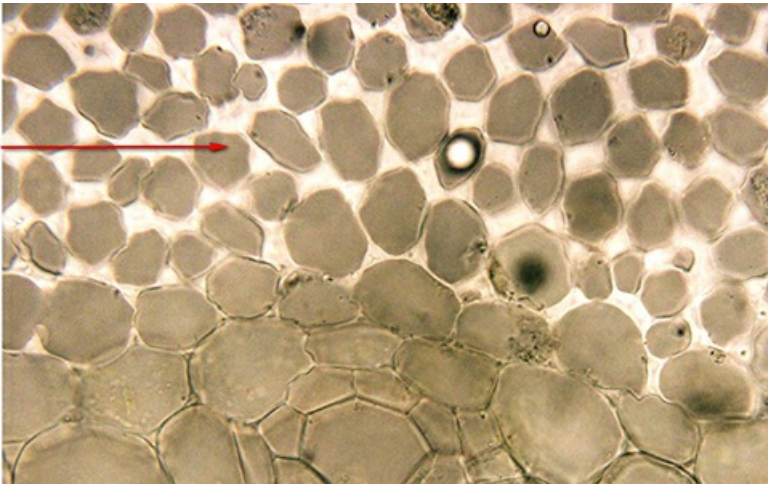
Что за организм изображен на фотографии?



1. варан
2. броненосец
3. тенрек
4. панголин

Задание 4. Вариант 1

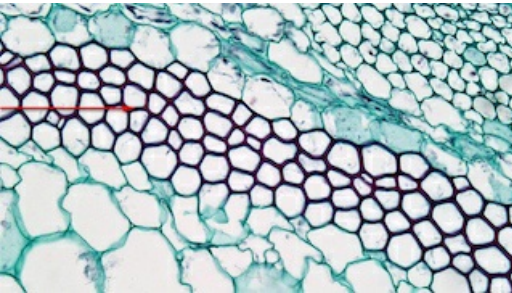
Какую функцию выполняют клетки данной ткани?



1. выделительную
2. защитную
3. механическую
4. транспортную

Задание 4. Вариант 2

Какую функцию выполняют клетки данной ткани?



1. выделительную
2. защитную
3. механическую
4. транспортную

Задание 5. Вариант 1

Из каких растительных клеток изготовлен данный предмет?



1. из волокон во флоэме льна

2. из волосков в коробочке хлопчатника
3. из сосудов и волокон в ксилеме дуба
4. из трахеи в ксилеме ели

Задание 5. Вариант 2

Из каких растительных клеток изготовлен данный предмет?



1. из волокон во флоэме льна
2. из волосков в коробочке хлопчатника
3. из сосудов и волокон в ксилеме дуба
4. из трахеи в ксилеме ели

Задание 6. Вариант 1

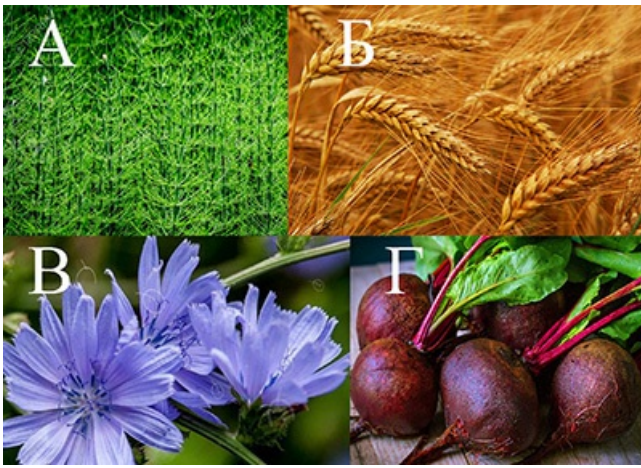
Этим растением в старину натирали самовары до блеска:



1. А.
2. Б.
3. В.
4. Г.

Задание 6. Вариант 2

Это растение используют для получения напитка, похожего на кофе:



1. А.
2. Б.
3. В.
4. Г.

Задание 7. Вариант 1

Боевые луки делали из этого растения:



1. А.
2. Б.
3. В.
4. Г.

Задание 7. Вариант 2

Бочки в старину делали из этого растения:



1. А.
2. Б.
3. В.
4. Г.

Задание 8. Вариант 1

Представленная на фотографии птица часто встречается в подмосковных лесах. Как она называется?



1. юрок
2. зяблик
3. коноплянка
4. чечевица

Задание 8. Вариант 2

Представленная на фотографии птица часто встречается в подмосковных лесах. Как она называется?



1. обыкновенная горихвостка
2. малая мухоловка
3. чечевица
4. зарянка

Задание 9. Вариант 1

На рисунке изображены:



1. досковидные стебли
2. досковидные корни
3. стебли-подпорки
4. корни-подпорки

Задание 9. Вариант 2

На рисунке изображены:



1. досковидные стебли
2. досковидные корни
3. стебли-подпорки
4. корни-подпорки

Задание 10. Вариант 1

На рисунке изображены:



1. корневые шишки

2. корневые клубни
3. корнеплоды
4. клубни
5. столоны
6. корневища

Задание 10. Вариант 2

На рисунке изображены:



1. корневые шишки
2. корневые клубни
3. корнеплоды
4. клубни
5. столоны
6. корневища

Задание 11. Вариант 1

Кем опыляется это растение?



1. летучими мышами
2. насекомыми
3. птицами
4. пауками
5. рептилиями

Задание 11. Вариант 2

Кем опыляется это растение?



1. летучими мышами
2. насекомыми
3. птицами
4. пауками
5. рептилиями

Задание 12. Вариант 1

Какими насекомыми может опыляться это растение?



1. бабочками
2. жуками
3. мухами
4. пчелами

Задание 12. Вариант 2

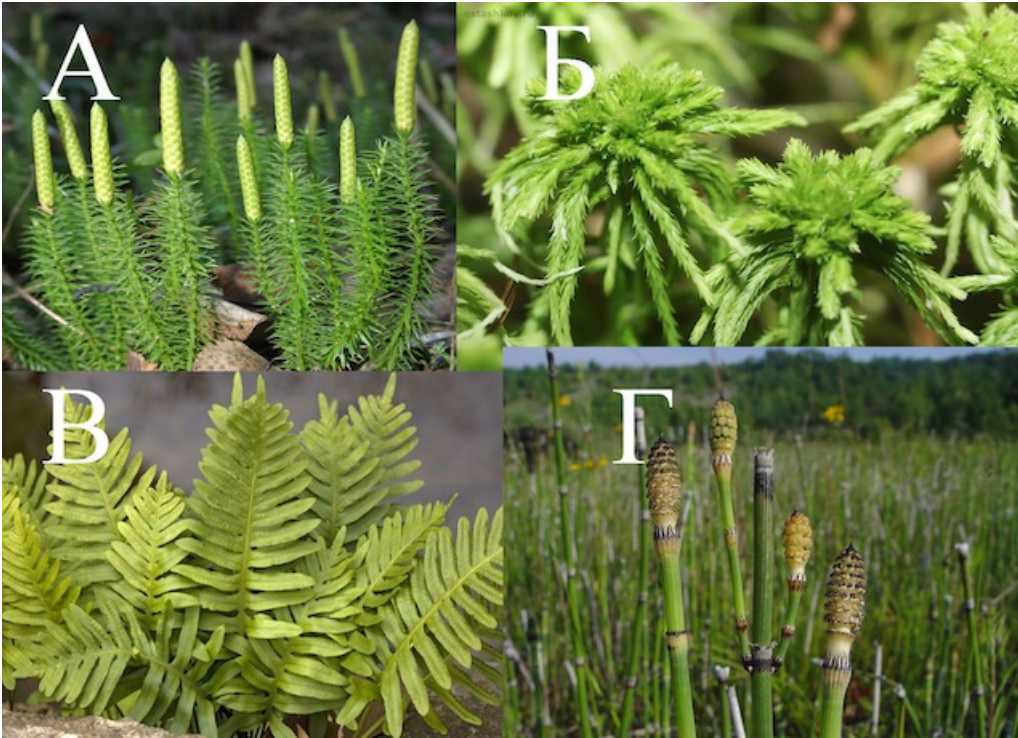
Какими насекомыми может опыляться это растение?



1. бабочками
2. жуками
3. мухами

Задание 13. Вариант 1

Выберите лишнее:



1. А.
2. Б.
3. В.
4. Г.

Задание 13. Вариант 2

Выберите лишнее:



1. А.
2. Б.
3. В.
4. Г.

Задание 14. Вариант 1

Выберите лишнее:



1. А.
2. Б.
3. В.
4. Г.

Задание 14. Вариант 2

Выберите лишнее:



1. А.
2. Б.
3. В.
4. Г.

Задание 15. Вариант 1

Каким способом распространяются эти плоды?



1. животные их съедают, семена при этом не перевариваются
2. плоды цепляются за шерсть животных или вонзаются в кожу, причиняя неудобства или боль
3. плоды взрывообразно растрескиваются, разбрасывая семена
4. плоды раскрываются, после чего крылатые семена разносятся по ветру
5. плоды просто падают (никуда не перемещаются) и гнивают

Задание 15. Вариант 2

Каким способом распространяются эти плоды?



1. животные их съедают, семена при этом не перевариваются
2. плоды цепляются за шерсть животных или вонзаются в кожу, причиняя неудобства или боль
3. плоды взрывообразно растрескиваются, разбрасывая семена
4. плоды раскрываются, после чего крылатые семена разносятся по ветру
5. плоды просто падают (никуда не перемещаются) и гнивают

Задание 16. Вариант 1

Для какого из представленных ниже организмов характерна водная среда обитания?

1. мокрица
2. виноградная улитка
3. паук-крестовик
4. дафния

Задание 16. Вариант 2

Для какого из представленных ниже организмов характерна почвенная среда обитания?

1. сколопендра
2. павлиний глаз
3. ручейник
4. камчатский краб

Задание 17. Вариант 1

Гипокотиль – это...



1. часть проростка над семядолями
2. часть проростка под семядолями
3. черешок первого настоящего листа
4. черешок зародышевого листа (семядоли)

Задание 17. Вариант 2

Корневая шейка – это...



1. кончик главного корня
2. часть проростка под семядолями
3. место перехода гипокотила в главный корень
4. черешок зародышевого листа (семядоли)

Задание 18. Вариант 1

Сколько мы видим цветков на этой фотографии?



1. один
2. много
3. это не цветки, а плоды
4. у этого растения вообще не развивается цветков и плодов

Задание 18. Вариант 2

Сколько мы видим цветков на этой фотографии?



1. один
2. много

3. это не цветки, а плоды
4. три

Задание 19. Вариант 1

Что представляют собой вздутия на листьях пузырчатки?



1. эти вздутия заполнены воздухом и повышают плавучесть
2. это резервуар запасных питательных веществ
3. это ловчие камеры, т.к. это хищное растение
4. это выводковые почки

Задание 19. Вариант 2

Насекомые на поверхности листьев жирянки...



1. перевариваются растением, т.к. жирянка – хищное растение
2. участвуют в опылении
3. паразитируют на растении, высасывая флоэмный сок
4. защищают растение от других, более опасных для растения насекомых

Задание 20. Вариант 1

Почему вода, попадая на поверхность листа, не растекается, а собирается в капли?



1. потому, что кутикула на поверхности эпидермы содержит гидрофобные вещества
2. потому, что кутикула на поверхности эпидермы содержит гидрофильные вещества
3. потому, что этот лист лишен кутикулы

Задание 20. Вариант 2

Для чего этому растению необходимо войлочное опушение на листьях?



1. для защиты от слишком интенсивного солнечного излучения
2. для предотвращения намоканию во время дождя
3. для защиты листа от пыли

Задание 21. Вариант 1

К каким деревьям относятся плоды, изображенные на рисунке:



1. Липа
2. Вяз
3. Клен
4. Ясень

1:

1. А.
2. Б.
3. В.
4. Г.

Задание 21. Вариант 2

Сопоставьте изображение и название растения:



1. Лиственница
2. Ольха
3. Ель
4. Сосна

1:

1. А.
2. Б.
3. В.
4. Г.

Задание 22. Вариант 1

2:

1. А.
2. Б.
3. В.
4. Г.

Задание 22. Вариант 2

2:

1. А.
2. Б.
3. В.
4. Г.

Задание 23. Вариант 1

3:

1. А.
2. Б.
3. В.
4. Г.

Задание 23. Вариант 2

3:

1. А.
2. Б.
3. В.
4. Г.

Задание 24. Вариант 1

4:

1. А.
2. Б.
3. В.
4. Г.

Задание 24. Вариант 2

4:

1. А.
2. Б.
3. В.
4. Г.

Задание 25. Вариант 1

Совместите названия специй и части растений, из которых их получают:



1. Плод
2. Рыльца
3. Бутоны
4. Кора

1:

1. А.
2. Б.
3. В.
4. Г.

Задание 25. Вариант 2

Совместите названия изделий и растений, из которых их делают:



1. Веник
2. Корзинка
3. Лапти
4. Туесок

1:

1. А.
2. Б.
3. В.
4. Г.

Задание 26. Вариант 1

2:

1. А.
2. Б.
3. В.
4. Г.

Задание 26. Вариант 2

2:

1. А.
2. Б.
3. В.
4. Г.

Задание 27. Вариант 1

3:

1. А.
2. Б.
3. В.
4. Г.

Задание 27. Вариант 2

3:

1. А.
2. Б.
3. В.
4. Г.

Задание 28. Вариант 1

4:

1. А.
2. Б.
3. В.
4. Г.

Задание 28. Вариант 2

4:

1. А.
2. Б.
3. В.
4. Г.

Задание 29. Вариант 1

Сизый налет на листе образован слоем воска на поверхности эпидермы.

1. да
2. нет
3. не знаю

Задание 29. Вариант 2

Листья голубых елей содержат большое количество антоцианов, маскирующих зеленую окраску.

1. да
2. нет
3. не знаю

Задание 30. Вариант 1

Растения не могут совершать движения.

1. да
2. нет
3. не знаю

Задание 30. Вариант 2

У кислицы листья складываются на ночь.

1. да
2. нет
3. не знаю

Задание 31. Вариант 1

Листья всех растений не переносят отрицательной температуры.

1. да
2. нет
3. не знаю

Задание 31. Вариант 2

Зимой температура внутри ствола дерева выше, чем снаружи.

1. да
2. нет
3. не знаю

Задание 32. Вариант 1

Существуют растения, размножающиеся только вегетативно.

1. да
2. нет
3. не знаю

Задание 32. Вариант 2

Есть растения, образующие за всю жизнь только два фотосинтезирующих листа.

1. да
2. нет
3. не знаю

Задание 33. Вариант 1

Какие из представленных растений – листопадные?



1. А.
2. Б.
3. В.
4. Г.
5. Д.
6. Е.

Задание 33. Вариант 2

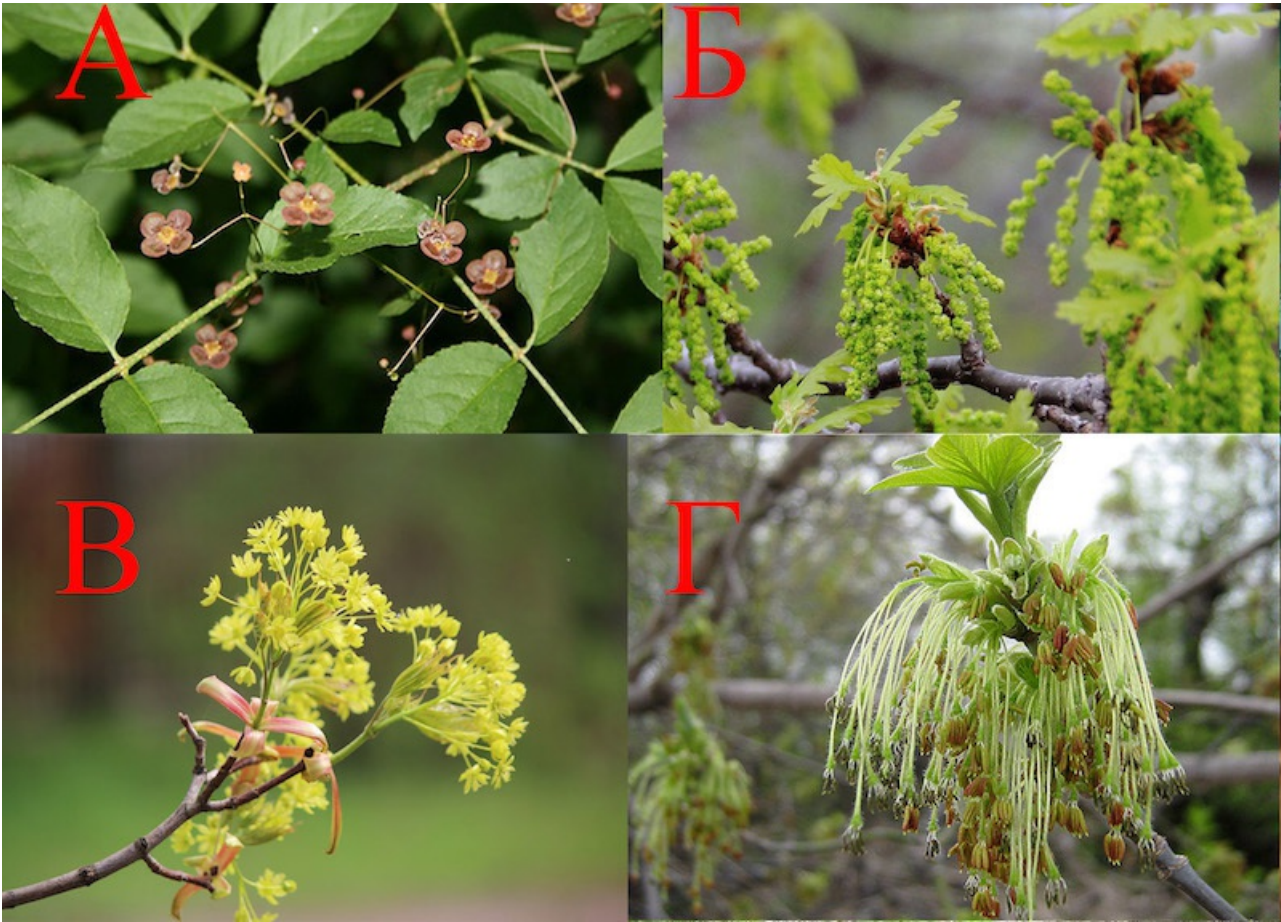
Какие из представленных растений – вечнозеленые?



1. А.
2. Б.
3. В.
4. Г.
5. Д.
6. Е.

Задание 34. Вариант 1

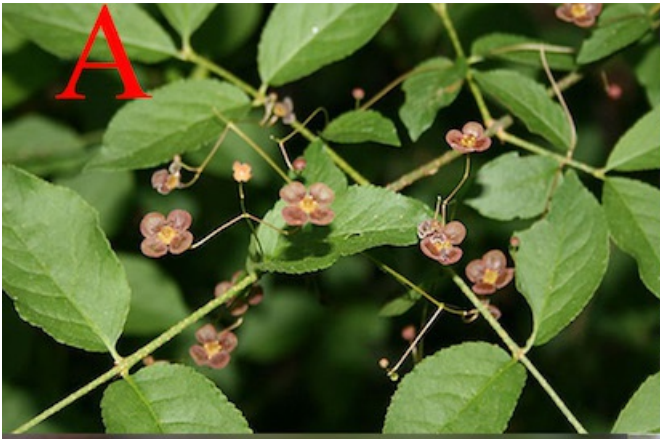
Выберете все насекомоопыляемые растения.



1. А.
2. Б.
3. В.
4. Г.

Задание 34. Вариант 2

Выберете все ветроопыляемые растения.



1. А.
2. Б.
3. В.
4. Г.